

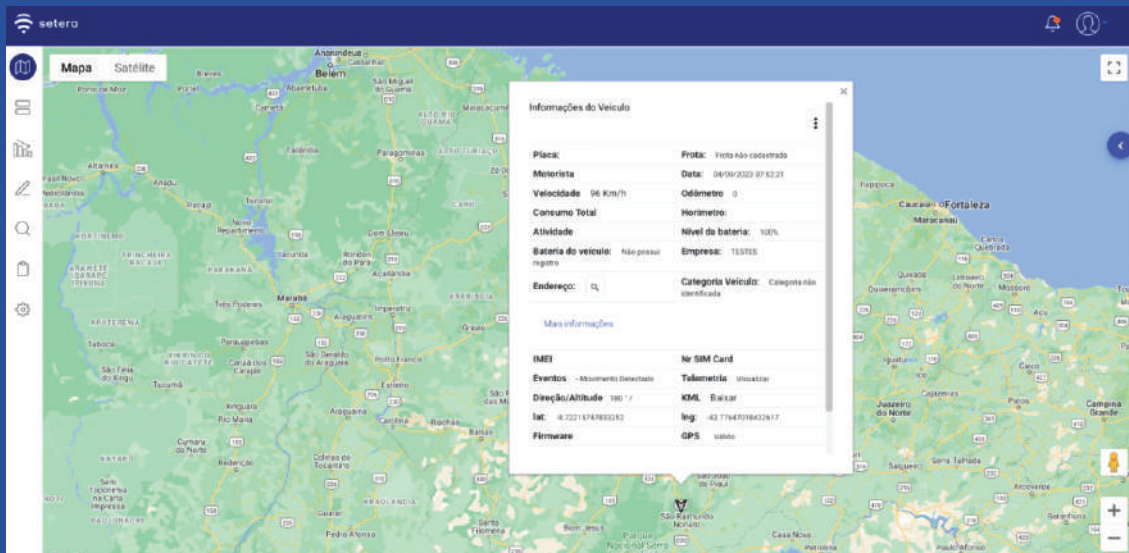


setera
gestão global de transportes

Sistema de Telemetria STR1010 / STR1010+

Otimize sua operação para alavancar os resultados

Soluções integradas, produtos e serviços para aumentar a produtividade da frota, garantindo comodidade e segurança.



Monitoramento em tempo real:

Automatize a gestão da sua frota. Tenha acesso a análises de desempenho e relatórios que permitem tomadas de decisão mais eficientes.



Colete dados sobre o desempenho dos veículos, sendo possível identificar áreas de melhoria, treinar motoristas adequadamente e otimizar a eficiência operacional da frota.

STR-1010

Rastreador Veicular

Rastreador veicular com telemetria, adequado para motos, carros, caminhões, máquinas, barcos e aeronaves



Registro de **excesso de velocidade, acelerações, frenagens, curvas agressivas** e registro de **ignição ociosa**



Bloqueio automático no caso de **vandalização do equipamento** (selo eletrônico)



Bloqueio remoto via comando da plataforma de rastreamento ou SMS



Cercas eletrônicas com **registro de entrada e saída** (pela plataforma SETERA)



Bateria de backup para caso de remoção do circuito do veículo



Posicionamento LBS na falta de sinal GPS (triangulação de torres GSM)



Resistente à água e poeira nível Ip66



Memória interna para posições em área sem sinal GSM



Entrada de alimentação de 9V a 100V e **módulo de comunicação**



Módulo de **comunicação 4G** com backup em 2G



Deteção de ignição ligada e desligada



Controle aproximado de **kilometragem** por GPS

Especificações Técnicas STR-1010

Dimensões: 80 x 34 x 15mm

Peso: 48g

Nível de Proteção: IP66

Temperatura Operacional: -20°C a +70°C

Alimentação: 9V a 100V

Bloqueio e selo eletrônico: relé
eletromecânico

Conectividade: porta RS232

Entradas: 2 entradas digitais

Bateria de backup: 300mAh/3.7V

Comunicação: 4G(LTE) + 2G(GPRS)

Bandas de operação: 4G>FDD:

B2/B3/B4/B5/B7/B8/B28/B66, 2G>GSM:

B2/B3/B5/B8

Posicionamento satelital:

multiconstelação, GPS + Beidou, 99 canais

Indicações LED: 2 LEDs que indicam sinal
GSM e GPS



Acessórios Opcionais

LEITOR CAN



01. Adiciona ao STR-1010 a capacidade de receber dados completos de telemetria diretamente rede CANBUS do veículo, possibilitando a obtenção e análise de relatórios na plataforma SETERA d seguintes dados:

- Ignição ligada
- Acelerações bruscas
- Odômetro do painel de instrumentos
- Tempo total em excesso de velocidade
- Nível de combustível no tanque
- Tempo total em excesso de RPM
- Consumo total de combustível
- Quantidade total de pisadas no freio
- Velocidade do veículo
- Quantidade de acelerações acima de 90% do cur
- RPM
- Torque do motor
- Nível do pedal de aceleração
- Pressão turbo
- Temperatura do motor
- Horímetro total do motor
- Tempo total em condução
- Tempo total de motor ocioso
- Co mbustível consumido em motor ocioso
- Frenagens bruscas



MÓDULO ANTI-JAMMER

Adiciona mais uma camada de segurança à operação, detectando a presença de interferidores de sinal conhecidos como "capetinha" largamente utilizados por ladrões de carga.

Após detectar um período de interferência contínua, atua no STR-1010 para bloquear automaticamente o veículo.

STR-1010 + MÓDULO AUXILIAR



STR-1010+



MÓDULO AUXILIAR

Conheça as especificações técnicas do STR-1010+

Versão STR1010+ (STR1010 + Módulo Auxiliar)

Com essa composição o STR1010 adquire várias funções extras e agrega outros sensores adicionais.

O sistema STR1010+ oferece tudo o que o STR1010 já oferece, e mais:

- Teclado numérico para identificação do motorista e código de atividade com bloqueio automático associado
- Sistema TPMS para monitoramento da pressão e temperatura dos pneus
- Sensor de inclinação com alerta de capotamento ou inclinação perigosa
- Módulo de áudio com alertas e orientações por voz para o motorista
- 4 saídas digitais adicionais
- 8 entradas digitais adicionais
- Monitoramento de velocidade no seco e na chuva
- Monitoramento de faixas de RPM para economia
- Bloqueio automático opcional por excesso de velocidade
- Registro de excesso de pressão do turbo
- Registro de excesso de RPM
- Registro de excesso de temperatura do motor
- Registro de veículo em banguela
- Registro de ignição ociosa emotor ocioso
- Cercas eletrônicas retangulares e circulares embarcadas (independentes da plataforma) com controle de velocidade específico
- Possibilidade de integrar sistema de câmera frontal e de cabine
- Possibilidade de integrar sistema DMS (detecção de sono, distração, fumo e uso de celular pelo motorista)

STR-CAM



- Câmera frontal + câmera de cabine, gravação em micro SD Card de até 128GB, em loop infinito.
- Possui GPS para posicionamento em tempo real, alarme de excesso de velocidade e de condução agressiva.
- Microfone e alto-falante embutidos, compartilhamento de internet via WiFi, bluetooth 4.2 para acessórios adicionais.
- Plataforma de vídeo para visualização do vídeo em tempo real ou vídeos de períodos de tempo escolhidos.
- Função ADAS (co-piloto) com alertas de proximidade adaptativa do veículo da frente, colisão frontal com veículo ou pedestre.
- Utiliza nano SIM Card de qualquer operadora.
- Câmara frontal fullHD colorida tipo "olho de peixe".
- Câmara de cabine HD com visão noturna (infraestrutura).

Especificações da câmera frontal: , resolução máxima FullHD 1080p (1920x1080), codec H.264, filtro infravermelho na lente, sistema HDR para filmagens noturnas de alta qualidade, bateria interna de backup, acelerômetro e giroscópio para detecção de movimento e direção agressiva, além do sistema de posicionamento GNSS (GPS + Glonass + Galileo).

Especificações da câmera de cabine: ângulo "olho de peixe" de 136 graus, resolução máxima HD 720p (1280x720), LEDs infravermelhos para visão noturna e tratamento antirreflexo na lente.

ACESSÓRIO OPCIONAL

STR-DMS (sensor de fadiga): monitora constantemente o motorista, permitindo a geração de alertas e gravando vídeos dos momentos de eventos de sono, distração, uso de cigarro e uso de celular. Os vídeos dos eventos são gravados em uma pasta separada do cartão de memória do sistema de câmeras e também são enviados automaticamente para a plataforma de vídeo para visualização online.



TPMS

Controle de pressão e temperatura de todos os pneus:

- Monitoramento local e remoto;
- Painel LCD com recarga solar;
- Alarmes de pressão e temperatura.
- Compatibilidade universal para pressões até 188 libras
- Sensores de uso externo ou interno



Sensores enviam dados continuamente para o módulo de controle, via wireless



Módulo de controle monitora pressão e temperatura anormais dos pneus



Alarmes de temperatura podem evitar estouro do pneu, prejuízos e acidentes



Alarmes de vazamento evitam que o pneu rode vazio e seja destruído

O uso do sistema TPMS possibilita:

- Redução do desgaste dos pneus
- Economia de combustível
- Melhor controle e estabilidade do veículo
- Redução do risco de acidentes





STR-600P



Mais segurança para a sua carga:

Rastreador retornável para cargas, possibilita o registro de movimentos e paradas



Sensor de luz ambiente, registra quando passa de totalmente escuro para claro (abertura do baú)



Cercas eletrônicas com **registro de entrada e saída** (pela plataforma SETERA)



Bateria de longa duração (8 a 70 dias, dependendo do tempo em movimento e parado)



Posicionamento LBS na falta de sinal GPS (triangulação de torres GSM)



Resistente à água e poeira nível Ip65



Memória interna para posições em área sem sinal GSM e posterior envio completando os trajetos na plataforma



Base magnética para **fixação em chapas metálicas**



Módulo de **comunicação 4G** com backup em 2G



Entrada de **recarga USB**



setera
gestão global de transportes

 + 31 99636-1108

www.setera.seg.br

contato@setera.seg.br

